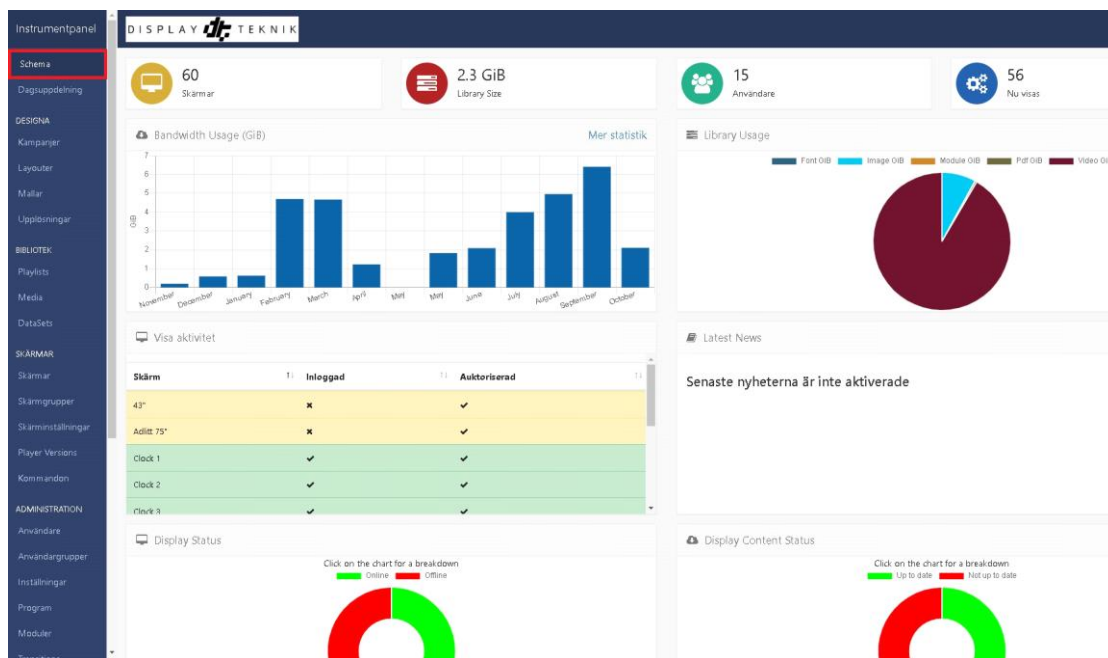
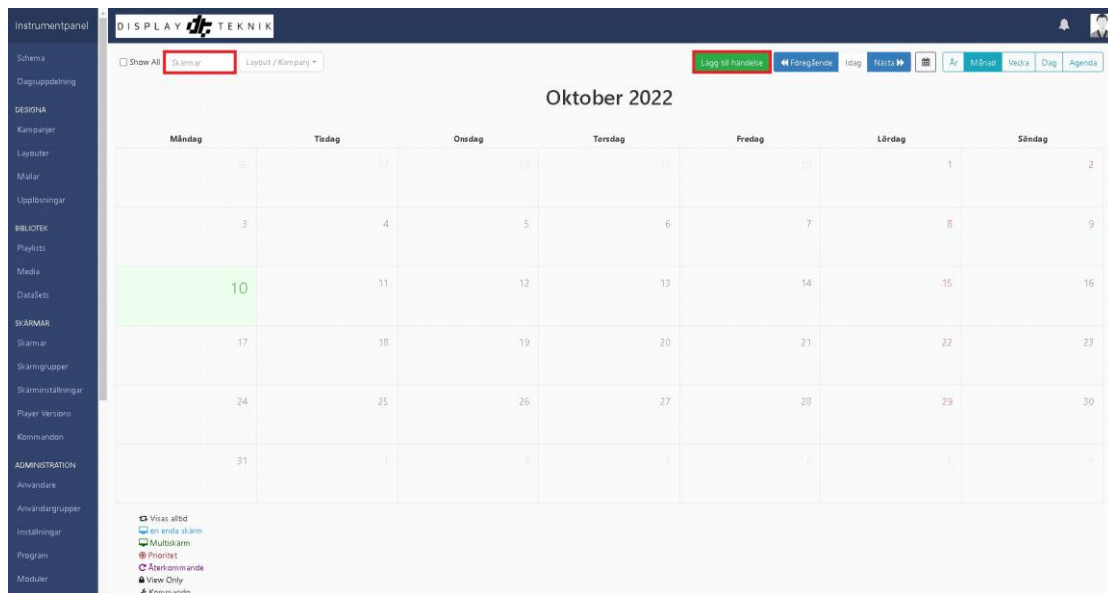


Här visas hur du lägger ut din layout eller kampanj på en eller flera skärmar.



1. Klicka på Schema i menyn



2. Välj din skärm

Här väljer du vilken skärm som det ska publiceras på.

3. Lägg till händelse

Vad ska hända på skärmen och när? Det väljer du genom att klicka på lägg till händelse.

Schemalägg händelse ×

Allmänt **Geo Location**

Händelsetyp

Layout

Välj typ av händelse att schemalägga

Skärm

Vänligen välj en eller flera Skärmar / Skärmgrupper som denna händelse skall visas på.

Dagsuppdelning

Always

Välj en dagsuppdelning för denna händelse. För att välja egna tider välj Anpassad, för att händelsen skall spelas hela tiden välj Alltid.

Layout

Ny Layout

Please select a Layout for this Event to show

Preview

Preview your selection in a new tab

Visningsordning

Vänligen välj ordningen för denna händelse i relation till andra när mer än en händelse är schemalagd vid samma tillfälle

Prioritet

Sätter händelsens prioritet - händelsen med den högsta prioriteten spelas

Använd CMS-serverns tid?

När detta är aktiverat kommer din händelse köras efter tidszonen som är satt på CMS-servern, annars kommer händelsen köras efter skärmens lokala tid.

Hjälp

Avbryt

Nästa

Spara

4. Dagsuppdelning: Always

Genom att välja "Always" kommer din layout eller kampanj att alltid spelas upp på skärmen.

5. Layout: din layout

Välj här den layout du vill visa på skärmen

6. Spara

När du klickar spara så läggs det ut på skärmen