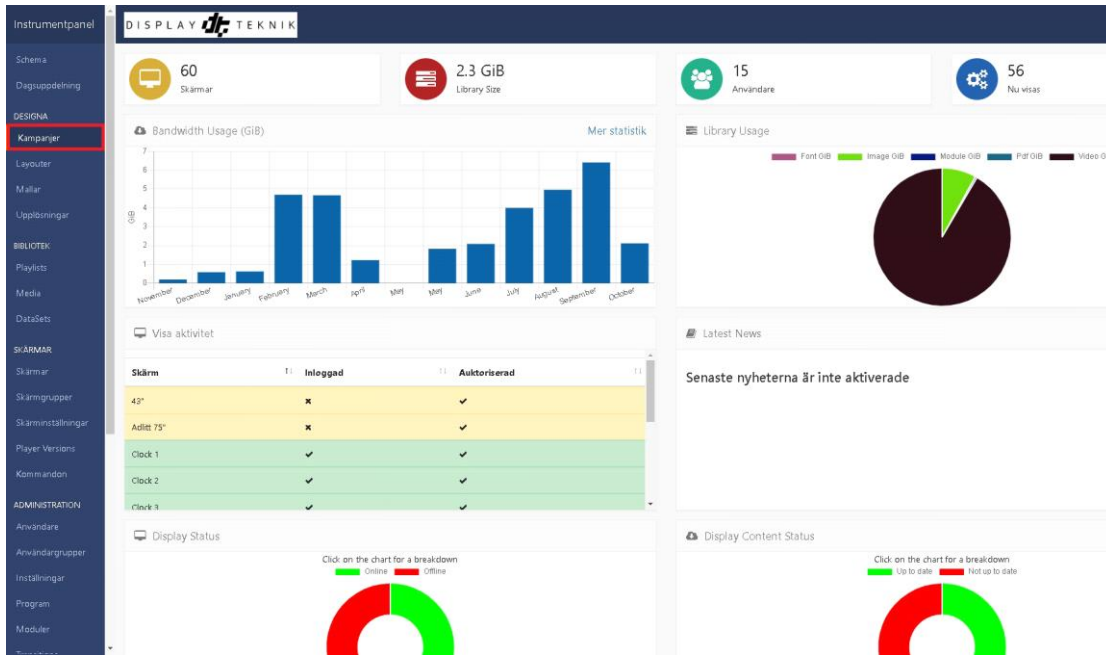


Ett sätt att arbeta med publicering är att använda kampanjer. En kampanj är en behållare av layouter, så flera layouter ryms i en kampanj.



## 1. Kampanjer

Klicka på kampanjer i menyn

The 'Kampanjer' page displays a list of campaigns with the following columns: Nama, # Layouter, Taggar, Längd, Cycle based Playback, and Play Count.

Nama	# Layouter	Taggar	Längd	Cycle based Playback	Play Count
Furemässen	2		00:00:38	x	
Gide1 Standard	2		02:47:00	x	
Higgvik 202208	1		00:00:28	x	
Higgvik 88-1	1		00:01:14	x	
Håkan Grip	0			x	
HELG	0			x	
Hudikval Möllare 1	3		00:01:20	x	
Hudikval Möllare 2	0			x	
Hudikval Möllare 3	0			x	
Ica Allen	2		00:01:10	x	

## 2. Lägg till kampanj

## Lägg till kampanj ×

**Folder** Select Folder Root Folder

**Namn** Ny Kampanj

Namnet för denna kampanjen

**Taggar**

Tags for this Campaign - Comma separated string of Tags or Tag|Value format. If you choose a Tag that has associated values, they will be shown for selection below.

Enable cycle based playback

When cycle based playback is enabled only 1 Layout from this Campaign will be played each time it is in a Schedule loop. The same Layout will be shown until the 'Play count' is achieved.

### Layouts on new campaign

1 Ny Layout - 2 Ny Layout -

**Namn** **Taggar**

ny layout

OR ▾

Visa 5 ▾ poster

ID	Namn	Status
846	Ny Layout	✓ <span style="border: 1px solid red; padding: 2px;">+</span>

Visar 1 till 1 av 1 poster

Föregående 1 Nästa

Hjälp

Avbryt

Spara

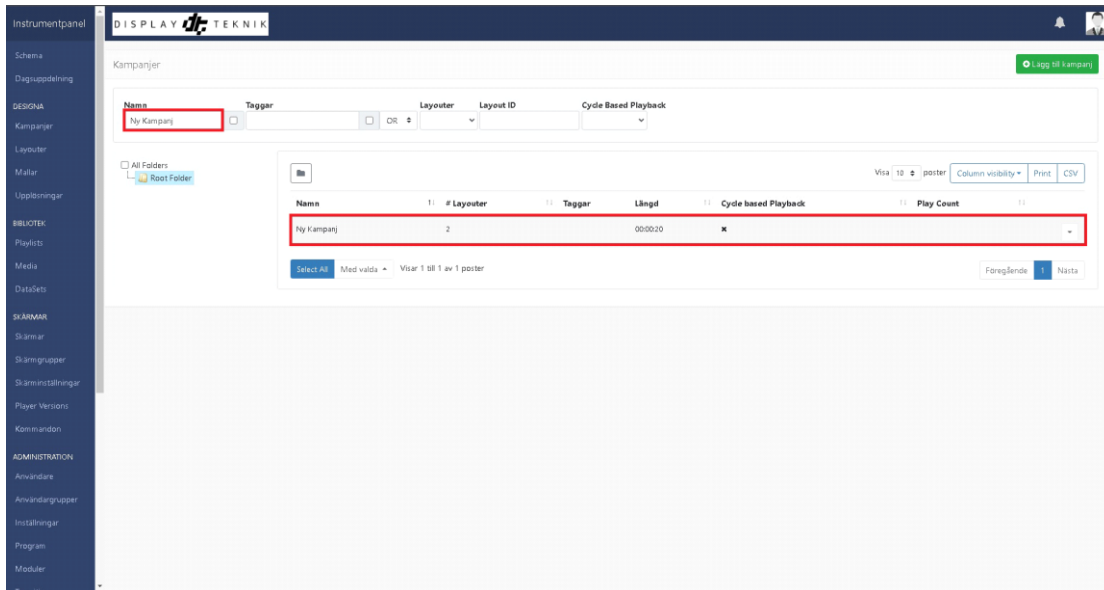
**3. Namn: Namnge din kampanj**

**4. Namn: Skriv in vilken layout du vill lägga in i kampanjen**

**5. Lägg till på "+"**

**6. Spara**

I listan med kampanjer ser du sedan din nyskapade kampanj och hur många layouter den innehåller.



The screenshot shows the 'Kampanjer' (Campaigns) section of the DISPLAY TEKNIK interface. A sidebar on the left contains navigation options like 'Schema', 'Dagssopptäring', 'DESIGNA', 'Kampanjer', 'Layouter', 'Målar', 'Uppblomningar', 'BIBLIOTEK', 'Playlists', 'Media', 'DataSets', 'SKÄRMAR', 'Skärmar', 'Skärmgrupper', 'Skärmställningar', 'Player Versions', 'Kommmandon', 'ADMINISTRATION', 'Användare', 'Användargrupper', 'Inställningar', 'Program', and 'Moduler'. The main content area shows a table of campaigns with columns for 'Namn', '# Layouter', 'Taggar', 'Längd', 'Cycle based Playback', and 'Play Count'. The entry 'Ny Kampanj' is highlighted with a red box, indicating it has 2 layouts and a cycle-based playback of 'x'. Below the table, there are buttons for 'Select All', 'Med valda', and 'Visar 1 till 1 av 1 poster', along with 'Förebyggande' and 'Nästa' buttons.

Namn	# Layouter	Taggar	Längd	Cycle based Playback	Play Count
Ny Kampanj	2		00:00:20	x	